

ASTA VIRTUALE NUMERO 5022

"Orologi e Gioielli moderni e d'epoca"

SESSIONE UNICA: GIOVEDI' 17 LUGLIO 2003 DALLE ORE 18,00

ESPOSIZIONE
dei lotti da
martedì 15
luglio 2003

1 BULOVA LONGCHAMP ANNI '70.

Cassa carre' galbe' in oro giallo 18 kt.

Quadrante argentato con indici applicati.

Movimento a carica manuale.

Quadrante, cassa e movimento firmati.

In buone condizioni.

Dim. mm 32x32.

base d'asta: offerta libera



2 UNIVERSAL ANNI '60.

Cassa carre' in oro giallo 18 kt.

Quadrante argentato con indici applicati.

Movimento a carica automatica.

Quadrante, cassa e movimento firmati.

In ottime condizioni.

Dim. mm 31x31.

base d'asta: 500 €



3 LONGINES ANNI '70.

Cassa piatta in oro giallo 18 kt liscia, corona di carica alle sei.

Quadrante champagne con indici applicati e numeri romani smaltati.

Movimento a carica manuale.

Quadrante, cassa e movimento firmati.

In buone condizioni.

Diam. mm 41.

base d'asta: offerta libera



4 OMEGA DE VILLE ANNI '70.

Cassa ellittica in oro giallo 18 kt, vetro zaffiro.

Quadrante blu con numeri romani smaltati, lancetta dei secondi al centro.

Movimento a carica manuale.

Quadrante, cassa e movimento firmati.

In ottime condizioni.

Dim. mm 44x38.

base d'asta: 500 €



5 GIRARD PERREGAUX SCHELETRATO ANNI '80.

Cassa romboidale con angoli smussati in oro giallo 18 kt utilizzabile come orologio da taschino o a ciondolo, vetri zaffiro.

Movimento a carica manuale con platine e ponti finemente decorati con incisioni.

Vetro firmato.

In ottime condizioni, completo di astuccio originale.

Dim. mm 39x38.

base d'asta: 1.500 €



6 CARTIER PARIS SERIE RECENTE.

Cassa in oro giallo, rosa e bianco 18 kt con fondello chiuso a viti.

Quadrante bianco con numeri romani smaltati.

Movimento al quarzo.

Bracciale in oro giallo, rosa e bianco 18 kt con chiusura deployante.

Quadrante, cassa, movimento e bracciale firmati.

In ottime condizioni.

Diam. mm 25.

base d'asta: 2.500 €



7 GUBELIN DA TASCA O APPOGGIO ANNI '40.

Cassa laminata oro giallo, larga lunetta girevole con smaltate le principali città del mondo.

Quadrante argentato con indici applicati.

Movimento a carica manuale.

Quadrante e movimento firmati.

In ottime condizioni.

Diam. mm 51.

base d'asta: 500 €



8 ROLEX OYSTER PERPETUAL DATE REF. 6916 ANNI '70.

Cassa in acciaio e oro giallo con fondello e corona a vite, lunetta godronata.

Quadrante bianco con indici applicati, numeri romani smaltati, secondi al centro e datario alle tre.

Movimento a carica automatica.

Bracciale Oyster in acciaio e oro giallo.

Quadrante, cassa, movimento e bracciale firmati.

In buone condizioni.

Diam. mm 25.

base d'asta: 1.000 €



9 ROLEX OYSTER DATE PRECISION REF. 6694 ANNI '70.

Cassa in acciaio con fondello e corona a vite.

Quadrante blu con indici applicati, secondi al centro e datario alle tre.

Movimento a carica manuale.

Quadrante, cassa e movimento firmati.

In buone condizioni.

Diam. mm 34.

base d'asta: 500 €



10 OMEGA CHRONOSTOP ANNI '70.

Cassa in acciaio con fondello a vite e pulsante tondo, corona di carica alle quattro.

Quadrante antracite con indici applicati e datario alle tre.

Movimento a carica manuale.

Bracciale in acciaio.

Quadrante, cassa, movimento e bracciale firmati.

In buone condizioni.

Diam. mm 42.

base d'asta: offerta libera



11 ROLEX OYSTER PERPETUAL DATE JUST REF. 16014 ANNI '70.

Cassa in acciaio e oro bianco 18 kt con fondello e corona a vite, lunetta godronata.

Quadrante blu con indici applicati, secondi al centro e datario alle tre (scatto rapido).

Movimento a carica automatica.

Bracciale Jubile' in acciaio.

Quadrante, cassa, movimento e bracciale firmati.

In buone condizioni.

Diam. mm 36.

base d'asta: 1.000 €



12 ROLEX OYSTER PERPETUAL DATE SEA-DWELLER REF. 16600 SERIE ATTUALE.

Cassa in acciaio con fondello e corona a vite, valvola di espulsione gas a ore nove, lunetta nera graduata e girevole, vetro zaffiro.

Quadrante nero con indici e lancette fosforescenti, secondi al centro e datario alle tre.

Movimento a carica automatica.

Bracciale Oyster Fliplock in acciaio.

Quadrante, cassa, movimento e bracciale firmati.

In ottime condizioni, completo di astuccio e certificato del 11/1996.

Diam. mm 39.

base d'asta: 2.500 €



13 BREITLING CRONOGRAFO ANNI '70.

Cassa in acciaio con fondello a vite e pulsanti tondi.

Quadrante nero bicolore con indici applicati, contatore a 30 minuti e 12 ore, finestrella per giorno e data alle tre.

Movimento a carica automatica.

Quadrante, cassa e movimento firmati.

In ottime condizioni.

Diam. mm 38.

base d'asta: 750 €



14 VENUS ANNI '50.

Cassa in oro giallo 18 kt con lunetta godronata.

Quadrante nero bicolore con numeri arabi applicati e secondi alle sei.

Movimento a carica manuale.

Quadrante e movimento firmati, cassa numerata.

In buone condizioni.

Diam. mm 34.

base d'asta: offerta libera



15 PATEK PHILIPPE GENEVE REF. 2594, 1958 CA.

Cassa in oro giallo 18 kt n. 2605483 con larga lunetta.

Quadrante argentato con indici smaltati.

Movimento n. 782008 calibro 23-300 a carica manuale.

Quadrante, cassa e movimento firmati.

In buone condizioni.

Diam. mm 32.

base d'asta: 2.000 €



16 AUDEMARS PIGUET SERIE RECENTE.

Cassa rettangolare in oro giallo 18 kt con fondello chiuso a viti, vetro zaffiro.

Quadrante bianco con numeri arabi smaltati.

Movimento a carica manuale.

Bracciale in oro giallo 18 kt con lavorazione tipo tessuto.

Quadrante, cassa e movimento firmati.

In ottime condizioni, completo di astuccio originale.

Dim. mm 34x25, lungh. cm. 17.

base d'asta: 1.500 €



16a OROLOGIOA CIONDOLO ANNI '70.

In oro giallo 18 kt; cassa decorata con smalto raffigurante volto femminile, lunetta in smalto verde; quadrante champagne con numeri romani smaltati; movimento a carica manuale.

In buone condizioni.

Diam. mm 28.

base d'asta: offerta libera



18 GIRARD PERREGAUX CRONOGRAFO RATTRAPPANTE PER FERRARI, SERIE RECENTE LIMITATA N. 224/499.

Cassa massiccia in oro giallo 18 kt con fondello chiuso a viti, pulsanti tondi, terzo pulsante per la funzione sdoppiante alle ore otto, vetro zaffiro.

Quadrante argentato con indici applicati, contatore a 30 minuti e 12 ore,

Movimento a carica automatica.

Quadrante, cassa e movimento firmati.

In ottime condizioni, completo di astuccio, cinturino e fibbia in oro originali.

Diam. mm 38.

base d'asta: 5.000 €



19 ZENITH CRONOGRAFO SERIE ATTUALE.

Cassa in acciaio bicolore con pulsanti tondi e vetro zaffiro, lunetta graduata e girevole.

Quadrante nero con numeri romani e datario tra le 4/5, contatore a 30 minuti e 12 ore, scala tachimetrica periferica.

Movimento a carica automatica.

Bracciale in acciaio bicolore.

Quadrante, cassa, movimento e bracciale firmati.

In ottime condizioni, completo di astuccio e certificato del 09/1998.

Diam. mm 41.

base d'asta: 750 €



20 CARTIER SANTOS SERIE RECENTE.

Cassa in acciaio e oro giallo con fondello chiuso a viti, vetro zaffiro.

Quadrante bianco con numeri romani smaltati, secondi al centro e datario alle cinque.

Movimento al quarzo.

Quadrante, cassa e movimento firmati.

Cinturino e fibbia deployante in acciaio originali.

In buone condizioni.

Dim. mm 27x27.

base d'asta: 500 €



21 BREITLING SUPER OCEAN SERIE ATTUALE.

Cassa in acciaio con fondello e corona a vite, lunetta graduata e girevole, vetro zaffiro.

Quadrante nero con numeri arabi e lancette fosforescenti, secondi al centro e datario alle tre.

Movimento a carica automatica.

Bracciale in acciaio.

Quadrante, cassa, movimento e bracciale firmati.

In ottime condizioni, completo di astuccio e certificato del 03/2000.

Diam. mm 41.

base d'asta: 750 €



22 BRACCIALE FIRMATO POMELLATO ANNI '60.

In oro giallo e bianco 18 kt con maglie a mezzaluna intersecate e morbide.

Gr. 88,4; lungh. cm. 20.

base d'asta: 2.000 €



23 ANELLO FIRMATO DAMIANI.

In oro giallo 18 kt con sommita' centrata da smeraldo taglio ovale e decoro in diamanti taglio baguette-trapeze per ct. 0,90 ca.

Gr. 7,1; misura 15.

base d'asta: 500 €



24 COPPIA ORECCHINI.

In oro giallo 18 kt a cerchio con fiori arricchiti da piccoli rubini cabochon e brillanti.

Gr. 18, diam. mm 25.

base d'asta: 500 €



25 BRACCIALE RIGIDO.

In oro bianco e giallo 18 kt con maglie sagomate a fiore intercalate da settori a sagoma geometrica, decori con diamanti taglio brillante e piccoli rubini cabochon, chiusura a molla.

Gr. 45,8; dim. int. mm 53x45.

base d'asta: 750 €



26 ANELLO.

In oro giallo e bianco 18 kt con sommita' sagomata a doppia onda appaiata, di cui una interamente decorata con pave' di diamanti taglio brillante per ct. tot. 1,30 ca.

Gr. 20; misura 16.

base d'asta: 1.000 €



27 CIONDOLO.

In oro giallo 18 kt a sagome geometriche con decori in onice e diamanti taglio huit-huit posizionati a pave' per ct. tot. 0,35 ca. sormontato da due grandi anelli a catena e trattenuto da sottile catena in oro giallo 18 kt.

Gr. 41,2; lungh. cat. cm. 51, ciond. mm 97.

base d'asta: 500 €

**28 ANELLO A FASCIA.**

In oro giallo 18 kt con sommita' centrata da granato taglio cabochon con profilo ottagonale, quattro diamanti taglio brillante posizionati ai lati.

Gr. 16; misura 15.

base d'asta: offerta libera

**29 COLLANA.**

In oro giallo 18 kt interamente decorata con granati taglio a gradini posizionati in fila e con settori sul fronte a maglie morbide e lunghezze a scalare impreziosite con granati taglio tondo e tormaline taglio carre'.

Gr. 92,6; lungh. cm. 42.

base d'asta: 1.000 €

**30 ANELLO.**

In oro bianco e giallo 18 kt con sommita' sagomata a doppia onda e centrata da diamante solitario taglio brillante di ct. 0,20 ca.

Gr. 5,40; misura 15.

base d'asta: offerta libera

**31 BRACCIALE.**

In oro giallo e bianco 18 kt con maglie sagomate a fiore centrate da diamante taglio brillante per ct. tot. 1,55 ca. alternate a settori in oro.

Gr. 20,2; lungh. cm. 17,5.

base d'asta: 1.000 €

**32 COLLANA.**

In oro giallo 18 kt con decori in perle coltivate di mm 6 intercalate da settori cilindrici in smalto azzurro impreziositi da filo in oro sagomato a spirale.

Gr. 19,9; lungh. cm 64.

base d'asta: offerta libera

**33 ANELLO.**

In oro bianco 18 kt con sommita' in turchese naturale a goccia decorata con contorno in diamanti taglio brillante per ct. tot. 1,25 ca.

Gr. 10; misura 13.

base d'asta: 1.000 €

**34 COPPIA DI ORECCHINI PENDENTI.**

In oro bianco 18 kt con pendente piriforme in turchese naturale, trattenuto da decoro in oro, sagomato a fiore, e diamanti taglio baguette e brillante per ct. tot. 0,80 ca. centrato da zaffiro.

Gr. 10,30; lungh. mm 32.

base d'asta: 1.000 €

**35 ANELLO.**

In oro bianco 18 kt con sommita' posizionata su diverse altezze gradinate con quattro file interamente decorate in diamanti taglio baguette e baguette-trapeze a scalare alternate a file in brillanti per tot. ct. 3,00 ca.

Gr. 13,60; misura 15.

base d'asta: 2.000 €



36 DEMI-PARURE.

In oro giallo 18 kt composta da un girocollo in maglie bombate a sagome geometriche, piu' un bracciale di uguale manifattura.

Gr. 103; lungh. giroc. cm. 45, bracc. cm. 20,5.

base d'asta: 1.000 €

**37 ANELLO A FASCIA.**

In oro giallo 18 kt con sommita' centrata da diamante taglio brillante piu' decoro laterale in diamanti taglio huit-huit per ct. tot. 0,65 ca.

Gr. 5,7; misura 12.

base d'asta: 500 €

**38 COPPIA DI ORECCHINI PENDENTI.**

In oro giallo 18 kt con pendente in corallo rosa sagomato a goccia lavorato ad incisioni, trattenuto da ovali in oro giallo 18 kt centrati da cabochon in corallo rosa inciso.

Gr. 21,3; lungh. mm 65.

base d'asta: offerta libera

**39 ANELLO A FEDINA.**

In oro giallo 18 kt con sommita' decorata con cinque diamanti taglio brillante disposti in fila per ct. tot. 1,00 ca.

Gr. 4,4; misura 12.

base d'asta: 500 €

**40 COPPIA DI ANELLI FIRMATI CARTIER.**

In oro giallo, bianco e rosso 18 kt a tre fedine incrociate.

Gr. 18,3; misure uomo 21, donna 10.

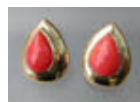
base d'asta: 750 €

**41 COPPIA DI ORECCHINI.**

In oro giallo 18 kt sagomati a goccia, centrati da corallo rosso cabochon del medesimo taglio.

Gr. 16,2; dim. mm 22x17.

base d'asta: offerta libera

**42 BRACCIALE FIRMATO POMELLATO.**

In oro giallo e bianco 18 kt con maglie a lavorazione tipo tessuto, chiusura centrale a doppia fibbia contrapposta con parziale decoro in diamanti taglio brillante.

Gr. 117,1; lungh. cm. 21.

base d'asta: 3.000 €

**43 ANELLO.**

In oro giallo 18 kt centrata da zaffiro taglio ovale con decoro laterale in diamanti taglio baguette per ct. tot. 0,65 ca.

Gr. 8,1; misura 11.

base d'asta: offerta libera

**44 BRACCIALE ANNI '60.**

In oro giallo 18 kt con maglie bombate sagomate a doppio fiore decorate ad incisioni e piccoli rubini tondi.

Gr. 49,3; lungh. cm. 19,5.

base d'asta: 750 €



45 ANELLO FIRMATO BUCCELLATI.

In oro giallo e bianco 18 kt satinato interamente ad intreccio con decori ad incisioni.

Gr. 9,5; misura 15.

base d'asta: 500 €



46 BRACCIALE RIGIDO ANNI '50.

In oro rosa 18 kt a sagoma bombata ed interamente lavorato ad incisioni con forme geometriche e fogliacee, chiusura laterale.

Gr. 64,1; dim. int. mm 56x60.

base d'asta: 750 €



INDICE DEI LOTTI

- A -

Anello 23, 26, 28, 30, 33, 35, 37, 39, 40, 43

Audemars Piguet 16

- B -

Bracciale 22, 25, 31, 42, 44, 46

Breitling 13, 21

Bulova 1

- C -

Cartier 6, 20

Ciondolo 16a, 27

Collana 29, 32

- G -

Girard Perregaux 5, 18

Gubelin 7

- L -

Longines 3

- O -

Omega 4, 10

Orecchini 24, 34, 38, 41

- P -

Parure 36

Patek Philippe 15

- R -

Rolex 8, 9, 11, 12

- U -

Universal 2

- V -

Venus 14

- Z -

Zenith 19