



Settimana dall'11 al 15, 4, 99.
Dati e previsioni.

Queste pagine non costituiscono servizio di consulenza finanziaria né costituiscono sollecitazione al pubblico risparmio. Le indicazioni riportate sono frutto di analisi amatoriali e non professionali, poiché esse vengono diffuse come semplici spunti di riflessione. L'autore declina qualsiasi responsabilità per le eventuali conseguenze negative che dovessero scaturire da una operatività fondata sulla loro osservanza. È possibile che l'autore del sito sia direttamente interessato, in qualità di privato risparmiatore, all'andamento dei valori mobiliari analizzati.

<http://www.freestocks.com/montella/>

<http://users.iol.it/cirom/>

<http://BorsaeAffari.freeweb.org>

OLIVETTI - TELECOM, BANCO ROMA – SAN PAOLO IMI, UNICREDITO – COMIT, GENERALI - INA; TUTTO QUESTO RIUSCIRÀ A DARE SLANCIO AD UN MERCATO SVOGLIATO?

Lunedì i mercati riapriranno sicuramente con questo interrogativo. Tra l'altro, la situazione venutasi a determinare rispetto alla storia tra **Olivetti** e **Telecom** non può che far aumentare l'incertezza rispetto all'esito della operazione stessa. Dobbiamo, inoltre e non per spirito autocelebrativo, constatare, che quanto ho, tra le righe, previsto giovedì si è poi puntualmente verificato nella giornata di venerdì. Non sembra avere Piazza Affari molta voglia di superare la resistenza in aria **25.300/25.500** è sicuramente questo ci pone qualche forte perplessità rispetto al proseguimento del trend rialzista. La cosa che maggiormente desta qualche preoccupazione è dovuta al fatto che

tutto ciò avviene in un contesto generale più che positivo. **Wall Street** ai massimi storici, le borse continentali che galoppino in maniera splendida (Londra ai massimi, Parigi che ci si avvicina e Francoforte che riprende quota).

questa settimana è stata densa di avvenimenti; al di là della ormai citata vetta di **Wall Street** abbiamo avuto nella giornata dei giovedì il sospirato ribasso dei tassi di interesse operati dalla **BCE**, nonostante tutto ciò **Milano** ha chiuso con un vistoso segno negativo. Cosa può significare tutto ciò: le ipotesi che si possono azzardare sono due e molto divergenti tra di loro. Una prima ipotesi di consolidamento che troverebbe sostegno, tra l'altro, dal grafico sottostante:

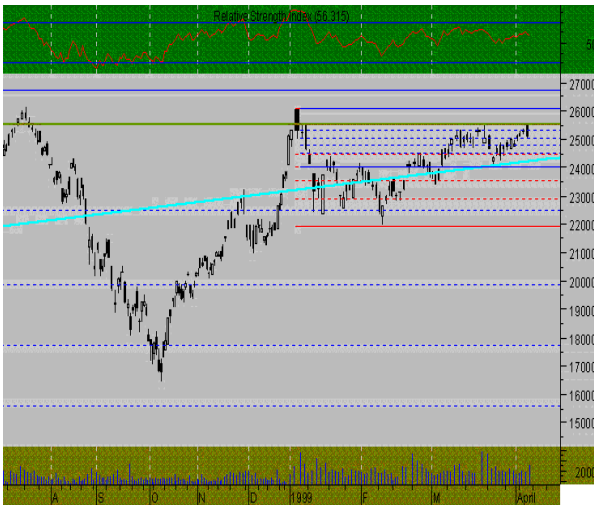


Grafico 1 - Mibtel

per poi ripartire verso nuovi massimi (ma da una lettura anche delle **RSI** dei maggiori titoli del Mib30 questo appare quanto meno improbabile) oppure che ci troviamo in pieno onda correttiva numero 4 che potrebbe portarci giù fino in fondo a **23.600** di Mibtel. Questa situazione potrebbe trovare una sua spiegazione nelle grafico sottostante.

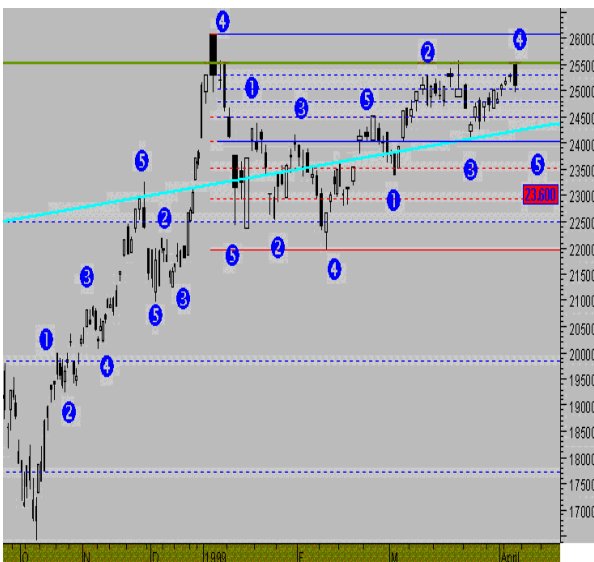


Grafico 2 - Onda correttiva Mibtel

In questa situazione fa da contraltare, ovviamente, il quadro positivo rappresentato dal grafico sottostante di un Wall Street:

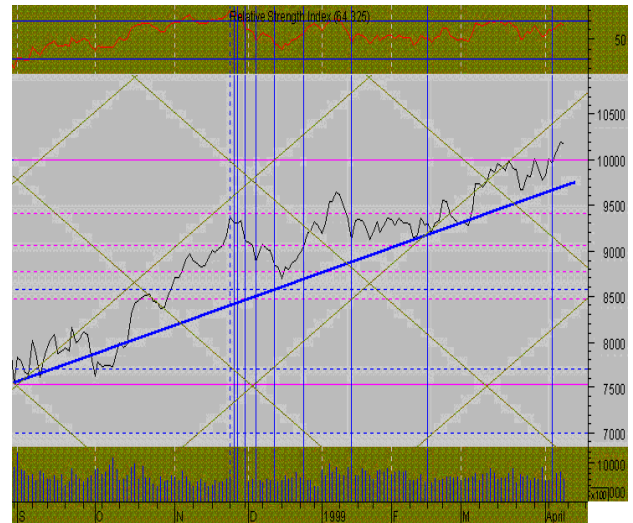


Grafico 3 - Wall Street

come si può facilmente intravedere al superamento della soglia di 10.300, sembra ormai quasi imminente, l'approdo a quotare a **11.000**. Sappiamo quanto il **Faro del mondo** influisce sulla nostra Piazza, motivo per cui, il grafico assorbendo tale situazione potrebbe configurarsi in una veloce quinta onda rialziste per poter raggiungere gli ormai **sospirati nuovi massimi**. Come è facilmente quindi in cui delle viviamo in una fase di estrema incertezza che pone non pochi problemi ad una concreta operatività. In questa situazione non bisogna essere maghi per poter consigliare solo a rottura di quota **25.500** (e per rottura si intende una costante presenza alla di sopra di tale quota) di poter incrementare con i soliti titoli bancari e assicurativi che già conosciamo (**Alleanza, Ras, Fondiaria, INA, Generali, Banca di Roma, Unicredit, Comit, San Paolo Imi, Olivetti e Telecom**).

In Bocca al Mibtel a Tutti!!!

Elaborato il 10/04/99 alle ore 15,00.